



Índice por Fijaciones

	Página
Tornillos Métrica cabezas Hexagonales.....	7-8
Tornillos Métrica cabezas Allen.....	9-11
Tornillos Métrica cabezas diversas.....	11-18
Tornillos Métrica Agrícolas.....	13-14
Tornillos Rosca Chapa.....	20-21
Tornillos Rosca Madera.....	22-23
Tuercas.....	24-29
Arandelas.....	30-34
Arandelas elásticas.....	35-39
Remaches.....	40
Pasadores.....	41-42
Varios.....	43-45
Kits tornillería.....	46

DACCTORS ha abierto esta página para información individual del usuario de la misma, así como para comunicación externa la información contenida en esta web no puede utilizarse con fines comerciales, ni siquiera en parte, sin el consentimiento previo de **DACCTORS**.

El nombre de **DACCTORS**, el logo de **DACCTORS** y cualesquiera otras marcas o nombres citados en esta web son marcas registradas. Cualquier uso, copia o modificación de los mismos sin el consentimiento correspondiente en cada caso, puede ser considerado por la ley como delito.

Cualquier reproducción, representación, producción, adaptación y/o transformación de los contenidos e imágenes de esta web, total o parcialmente, queda prohibida.

Aunque **DACCTORS** tiene el máximo cuidado en asegurar la calidad y fiabilidad de las informaciones que esta web contiene, estas se facilitan a modo de indicaciones, sin ninguna garantía implícita o explícita de que son válidas, completas y actualizadas.

Consecuentemente, el usuario acepta y asume cualquier responsabilidad que del uso de las mismas puede desprenderse.

DACCTORS no ofrece ninguna garantía concerniente a la disponibilidad y accesibilidad de la web, ni de que ésta esté libre de virus.

DACCTORS no se responsabiliza de los daños, temporales o permanentes, que puedan producirse en los equipos informáticos del usuario de esta web, derivados del acceso o navegación por la web, del uso de la información contenida de la web y de cualquier otro uso de la misma.

Índice por DIN

DIN	Página	DIN	Página
1.....	42	976.....	8
84.....	16	980.....	26
85.....	16	982.....	25
86.....	17	985.....	25
88.....	17	1480.....	45
93.....	34	1481.....	41
94.....	42	1587.....	27
125.....	30	2093.....	35
126.....	30	6330.....	25
127.....	35	6797 A.....	38
137 A.....	36	6797 J.....	38
137 B.....	36	6797 V.....	38
186.....	12	6798 A.....	37
261.....	12	6798 J.....	37
315.....	25	6798 V.....	37
316.....	14	6799.....	39
433.....	33	6899.....	45
434.....	33	6914.....	8
435.....	33	6915.....	24
444.....	15	6916.....	30
463.....	34	6917.....	31
471.....	39	6918.....	31
472.....	39	6921.....	8
557.....	27	6923.....	26
571.....	22	7349.....	31
580.....	44	7380.....	10
582.....	44	7504 K.....	20
603.....	11	7504 N.....	20
604.....	13	7504 P.....	20
608.....	13	7505 A.....	22
660.....	40	7505 B.....	22
661.....	40	7967.....	29
741.....	45	7971.....	21
911.....	11	7972.....	21
912.....	9	7973.....	21
913.....	10	7976.....	21
914.....	10	7980.....	35
915.....	10	7981.....	21
916.....	11	7982.....	21
928.....	27	7983.....	21
929.....	27	7984.....	9
931.....	7	7985.....	16
933.....	7	7989.....	32
934.....	24	7991.....	9
935.....	26	9021.....	30
936.....	24	15237.....	12
963.....	15	82101.....	44
966.....	17	ISO5713.....	13
975.....	8	ISO8750.....	41
		NFE25511.....	37

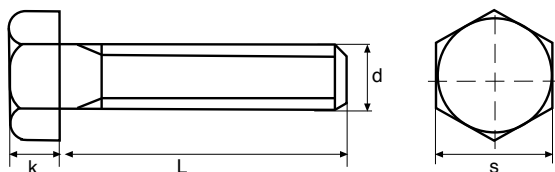
Calidades.

Acero: 4.8 · 6.8 · 8.8 · 10.9 · 12.9

Inoxidables⁽¹⁾: A2 · A4

⁽¹⁾ Posibilidad de suministro c/ plazo de entrega

DIN 933 c/hexagonal presión



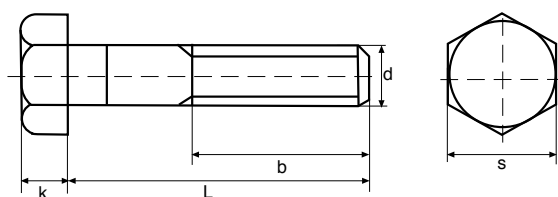
Calidad:

4.8
6.8
8.8
10.9
12.9

d	M4	M5	M6	M8	M10	M12	M14	M16	M18	M20	M22	M24	M27	M30
Paso	0,7	0,8	1	1,25	1,5	1,75	2	2	2,5	2,5	2,5	3	3	3,5
k	2,8	3,5	4	5,5	7	8	9	10	12	13	14	15	17	19
S	7	8	10	13	17	19	22	24	27	30	32	36	41	46
L ^(*)	10-40	10-30	10-50	10-100	16-100	20-100	20-100	20-100	30-100	30-100	40-100	50-100	50-100	50-100

(*) Largo escalonado de 5 en 5 y mayores de largo 100 de 10 en 10.

DIN 931 c/hexagonal media rosca



Calidad:

4.8
6.8
8.8
10.9
12.9

d	M4	M5	M6	M8	M10	M12	M14	M16	M18	M20	M22	M24	M27	M30	
Paso	0,7	0,8	1	1,25	1,5	1,75	2	2	2,5	2,5	2,5	3	3	3,5	
b	1)	14	16	18	22	26	30	34	38	42	46	50	54	60	66
	2)	-	22	24	28	32	36	40	44	48	52	56	60	66	72
	3)	-	-	-	-	45	49	53	57	61	65	69	73	79	85
k	2,8	3,5	4	5,5	7	8	9	10	12	13	14	15	17	19	
S	7	8	10	13	17	19	22	24	27	30	32	36	41	46	
L ^(*)	25-60	25-70	30-90	35-160	35-160	45-160	50-160	55-250	60-250	65-250	70-250	80-250	85-250	90-250	

(*) Largo escalonado de 5 en 5.

1) Para longitudes < 125

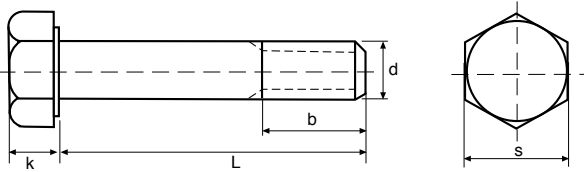
2) Para longitudes ≥ 125 hasta 200

3) Para longitudes > 200



tornillos rosca métrica

DIN 6914 HV de estructura

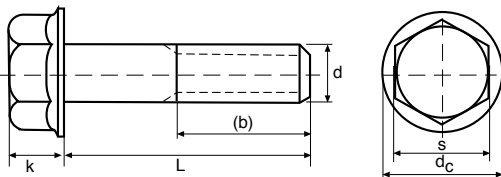


Calidad:
10.9 (HV)

d	M12	M16	M20	M22	M24	M27
Paso	1,75	2	2,5	2,5	3	3
	Para L ≤ 40 b = 21	Para L ≤ 70 b = 26	Para L ≤ 85 b = 31	Para L ≤ 85 b = 32	Para L ≤ 85 b = 34	Para L ≤ 95 b = 37
	Para L > 40 b = 23	Para L > 70 b = 28	Para L > 85 b = 33	Para L > 85 b = 34	Para L > 85 b = 37	Para L > 95 b = 39
k	8	10	13	14	15	17
S	22	27	32	36	41	46
L(*)	30-65	40-120	45-140	50-150	60-160	65-160

(*) Largo escalonado de 5 en 5 y mayores de largo 50 de 10 en 10.

DIN 6921 c/hexagonal c/ arandela dentada

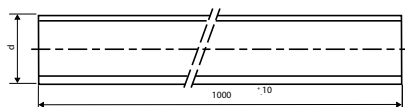


Calidad:
8.8
10.9

d	M6	M8	M10	M12	M14	M16
Paso	1	1,25	1,5	1,75	2	2
b	18	22	26	30	34	38
k max.	6,6	8,1	9,2	11,5	12,8	14,4
S.	10	13	15	16	18	21
d _c máx.	14,2	18	22,3	26,6	30,5	35
L(*)	20-50	20-50	20-70	20-120	35-90	40-120

(*) Largo escalonado de 5 en 5 y mayores de largo 70 de 10 en 10.

DIN 975 varilla roscada



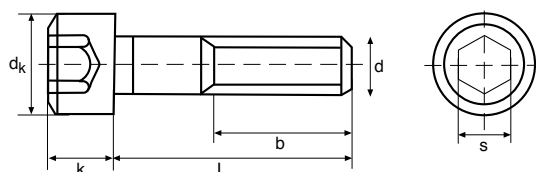
d	M4	M5	M6	M8	M10	M12	M14	M16	M18	M20	M22	M24	M27	M30	M33	M36	M39
Paso	0,7	0,8	1	1,25	1,50	1,75	2	2	2,5	2,5	2,5	3	3	3,5	3,5	-	-

DIN 976 varilla cortada a tramos



tornillos rosca métrica

DIN 912. allen c/ cilíndrica

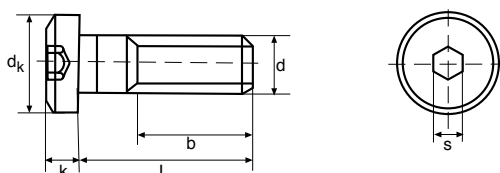


Calidad:
8.8
12.9

d	M4	M5	M6	M8	M10	M12	M14	M16	M18	M20	M22	M24	M27	M30
Paso	0,7	1,8	1	1,25	1,5	1,75	2	2	2,5	2,5	2,5	3	3	3,5
b	20	22	24	28	32	36	40	44	48	52	56	60	66	72
dk	7	8,5	10	13	16	18	21	24	27	30	33	36	40	45
k	4	5	6	8	10	12	14	16	18	20	22	24	27	30
s	3	4	5	6	8	10	12	14	14	17	17	19	19	22
L(*)	8-70	8-200	8-200	10-200	16-200	20-200	20-200	25-200	30-200	40-200	45-200	45-200	50-200	50-200

(*) Largo escalonado 8-10-12-16-20-25-30-35-40-45-50-60-70-80-90-100-110-120-130-140-150-160-180-200.

DIN 7984 allen c/cilíndrica rebajada

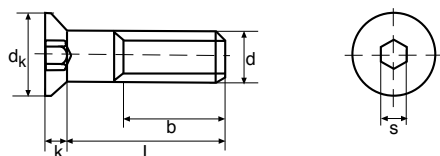


Calidad:
8.8
10.9

d	M6	M8	M10	M12
Paso	1	1,25	1,5	1,75
b	18	22	26	30
dk	10	13	16	18
k	4	5	6	7
s	4	5	7	8
L(*)	20-40	20-40	25-50	25-50

(*) Largo escalonado de 5 en 5.

DIN 7991 allen c/avellanada



Calidad:
10.9
12.9 (8.8)

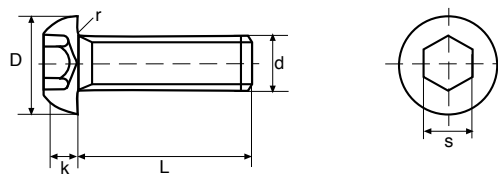
d	M4	M5	M6	M8	M10	M12	M14	M16	M20	M22	M24
Paso	0,7	0,8	1	1,25	1,5	1,75	2	2	2,5	2,5	3
b	14	16	18	22	26	30	34	38	46	50	54
dk	8	10	12	16	20	24	27	30	36	36	39
k	2,3	2,8	3,3	4,4	5,5	6,5	7	7,5	8,5	13,1	14
s	2,5	3	4	5	6	8	10	10	12	14	14
L(*)	8-40	8-50	10-60	16-80	16-100	20-100	25-100	30-110	35-120	50-120	50-120

(*) Largo escalonado 8-10-12-16-20-25-30-35-40-45-50-60-70-80-90-100-110-120.



tornillos rosca métrica

ISO 7380 allen c/redonda

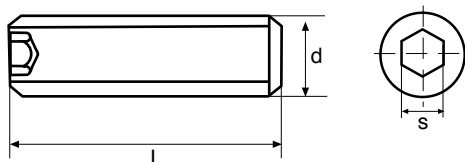


Calidad:
10.9

d	M3	M4	M5	M6	M8	M10	M12	M16
Paso	0,5	0,7	0,8	1	1,25	1,5	1,75	2
D	5,5	7,6	9,5	10,5	14	17,5	21	28
k	1,6	2,2	2,75	3,3	4,4	5,5	6,6	8,8
s	2	2,5	3	4	5	6	8	10
r	—	0,2	0,2	0,25	0,4	0,4	0,6	0,6
L(*)	8-16	8-35	8-40	8-60	10-70	16-60	20-45	30-60

(*) Largo escalonado 8-10-12-16-20-25-30-35-40-45-50-60-65-70.

DIN 913 espárrago allen c/punta plana

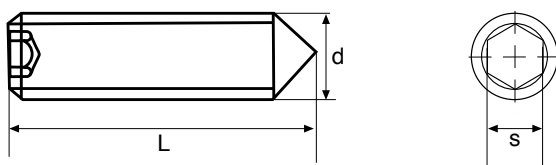


Calidad:
45H

d	M3	M4	M5	M6	M8	M10	M12	M14	M16	M18	M20	M24
Paso	0,5	0,7	0,8	6	1,25	1,5	1,75	2	2	2,5	2,5	3
s	1,5	2	2,5	3	4	5	6	6	8	10	10	12
L(*)	3-20	4-30	5-50	6-60	6-80	8-100	10-100	20-100	6-100	20-100	20-100	25-100

(*) Largo escalonado 0-5-6-8-10-12-16-20-25-30-35-40-45-50-60-70-80-90-100.

DIN 914 espárrago allen c/punta cónica

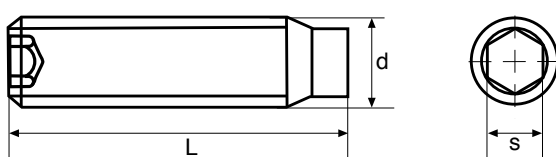


Calidad:
45H

d	M3	M4	M5	M6	M8	M10	M12	M14	M16
Paso	0,5	0,7	0,8	1	1,25	1,5	1,75	2	2
s	1,5	2	2,5	3	4	5	6	6	8
L(*)	6-25	6-25	6-40	6-40	8-50	10-40	10-60	30-60	20-60

(*) Largo escalonado 6-8-10-12-16-20-25-30-35-40-45-50-60.

DIN 915 espárrago allen c/punta cilíndrica



Calidad:
45H

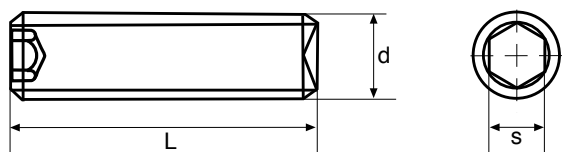
d	M3	M4	M5	M6	M8	M10	M12	M14	M16
Paso	0,5	0,7	0,8	1	1,25	1,5	1,75	2	2
s	1,5	2	2,5	3	4	5	6	6	8
L(*)	6-25	6-25	6-40	6-40	8-50	10-40	10-60	30-60	20-60

(*) Largo escalonado 6-8-10-12-16-20-25-30-35-40-45-50-60.



tornillos rosca métrica

DIN 916 espárrago allen c/punta hueca

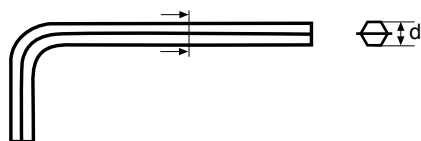


Calidad:
45H

d	M3	M4	M5	M6	M8	M10	M12	M14	M16
Paso	0,5	0,7	0,8	1	1,25	1,5	1,75	2	2
s	1,5	2	2,5	3	4	5	6	6	8
L ^(*)	6-25	6-25	6-40	6-40	8-50	10-40	10-60	30-60	20-60

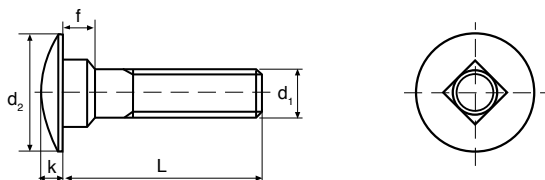
(*) Largo escalonado 6-8-10-12-16-20-25-30-35-40-45-50-60.

DIN 911 llave allen



d mm	0,71	0,89	1,27	1,5	2	2,5	3	3,5	4	4,5	5	5,5	6
mm	7	8	9	10	12	14	17	19	22	24	27	32	-

DIN 603 c/redonda cuello cuadrado



Calidad:
4.8
8.8

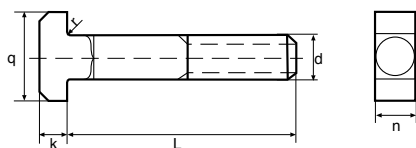
d ₁	M5	M6	M8	M10	M12
Paso	0,8	1	1,25	1,5	1,75
d ₂	13	16	20	24	30
k	3	3,5	4,5	5	6,5
f	3,5	4	5	6	8
L ^(*)	15-80	15-120	20-160	20-200	30-200

(*) Largo escalonado de 5 en 5 y mayores de largo 50 de 10 en 10.



tornillos rosca métrica

DIN 186 c/martillo c/cuadrado

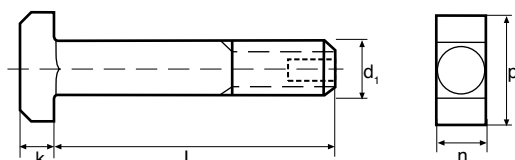


Calidad:
4.6

d	M6	M8	M10	M12	M16	M20	M24	M30	M36
Paso	1	1,25	1,50	1,75	2	2,5	3	3,5	4
k	4,5	5,5	7	8	10,5	13	15	19	23
n	6	8	10	12	16	20	24	30	36
q	16	18	21	26	30	36	43	54	66
r	0,5	0,5	0,5	1	1	1	1,6	1,6	2
L(*)	30-60	30-80	30-100	40-120	50-160	60-200	70-200	90-200	120-200

(*) Largo escalonado de 5 en 5 y mayores de largo 50 de 10 en 10.

DIN 261 c/martillo

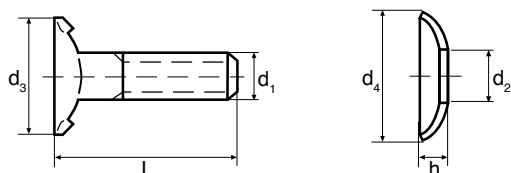


Calidad:
4.6

d ₁	M8	M10	M12	M16	M20	M24	M30	M36
Paso	1,25	1,5	1,75	2	2,5	3	3,5	4
k	5,5	7	8	10,5	13	15	19	23
n	8	10	12	16	20	24	30	36
p	18	21	26	30	36	43	54	66
L(*)	30-80	45-100	45-120	50-160	60-200	70-200	100-200	120-200

(*) Largo escalonado de 5 en 5 y mayores de largo 50 de 10 en 10.

DIN 15237 cangilón



Calidad:
6.8

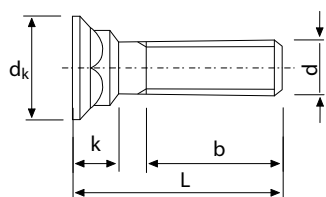
d ₁	M7	M8	M10	M12
Paso	-	1,25	1,5	1,75
d ₂	8	9,5	11,5	14
d ₃	24	28	35	42
d ₄	30	32	40	50
h	5	5,7	7	8
L(*)	22-35	25-45	25-50	40-60

(*) Largo escalonado 22-25-27-30-35-40-45-50-60.



tornillos rosca métrica

DIN 608 arado cuello cuadrado (agrícola)

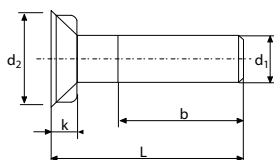


Calidad:
4.8
8.8

d	M8	M9	M10	M11	M12	M14	M16
Paso	1,25	-	1,5	-	1,75	2	2
b	22	25	26	28	30	32	35
dk	16	18	19	21	24	26	31
k	7	8	8	8,5	10,5	11	13,5
L(*)	25-50	20-50	25-70	30-90	30-90	35-90	40-70

(*) Largo escalonado de 5 en 5 y mayores de largo 50 de 10 en 10.

DIN 604 arado con tetón (agrícola)

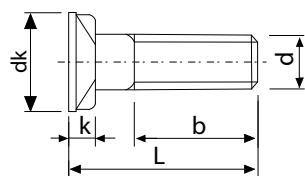


Calidad:
6.8
8.8

d ₁	M6	M8	M10	M12	M16	M20	M24
Paso	1	1,25	1,5	1,75	2	2,5	3
b	2)	18	22	26	30	38	54
	3)	24	28	32	36	44	60
	90					60	
d ₂	12	16	19	24	32	32	38
k	4	5	5,5	7	9	11,5	13
L(*)	20-10	20-150	20-160	25-160	30-160	50-160	60-160

(*) Largo escalonado de 5 en 5 y mayores de largo 50 de 10 en 10.

ISO 5713 arado c/ doble tetón (agrícola)



Calidad:
8.8

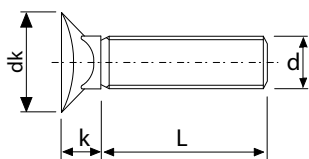
d	M10	M12	M14
Paso	1,5	1,75	2
b	22	26	32
dk	16	20	24
k	4,5	5,5	7
L(*)	30-35	30-45	30-50

(*) Largo escalonado de 5 en 5.



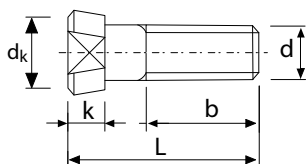
tornillos rosca métrica

OVALADO C/CUADRADO (agrícola)



d	M10	M12
Paso	1,5	1,75
d_k	19	23
k	7,5	9
$L^{(*)}$	37 y 40	48 y 55

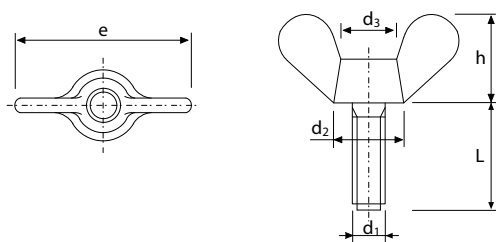
CÓNICO OVALADO (agrícola)



Calidad:
12.9

d	M12	M14
Paso	1,75	2
b	L-16	55
d_k	16	18
k	7	7,5
$L^{(*)}$	34-38 / 42-52	35 / 42 / 50-55

DIN 316 mariposa



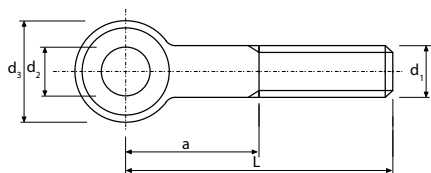
Calidad:
4.8

d_1	M4	M5	M6	M8	M10	M12	M16	M20	M24
Paso	0,7	0,8	1	1,25	1,5	1,75	2	2,5	3
d_2	8	10	12	16	20	23	28	36	45
d_3	6	8	10	12	16	19	22	28	36
e	20	25	32	40	50	64	72	90	112
h	10	12	16	20	25	32	36	45	56
$L^{(*)}$	8-20	8-30	8-40	10-60	16-60	16-60	20-60	30-80	40-80

(*) Largo escalonado 6-8-10-12-14-16-18-20-25-30-40-50-60-80.



DIN 444 con ojo



Calidad:

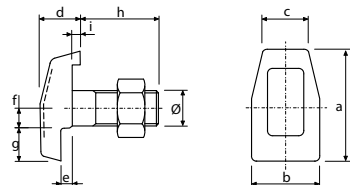
6.8

8.8

d ₁	M5	M6	M8	M10	M12	M16	M20	M24	M27	M30	M33	M36
Paso	0,8	1	1,25	1,5	1,75	2	2,5	3	3	3,5	3,5	4
a	11	14	16	18	23	27	32	40	42	46	54	59
d ₂	5	6	8	10	12	16	18	22	25	28	30	32
d ₃	12	14	18	20	25	32	40	45	50	55	60	65
L ^(*)	30-80	30-80	40-140	40-140	55-260	70-260	100-260	10-260	120-260	150-260	150-260	150-260

(*) Largo escalonado de 5 en 5, los mayores de largo 100 hasta 160 de 10 en 10 y los mayores de largo 160 de 20 en 20.

GRAPAS (LIFT)

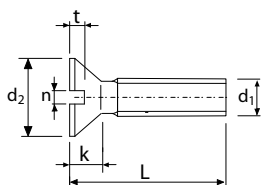


Calidad:

5.8

Ø (mm)	M10	M12	M14	M16
Paso	1,5	1,75	2	2
a	32	39	45	50
b	22	26	29	34
c	15	19	21	22
d	12	15	18,5	20,5
e	5,5	7,3	9,5	10,5
f	5	6,5	8	8,5
g	11	13	13	15
h	23	27	34	40
i	2	3	4	4

DIN 963 c/avellanada c/ranura



Calidad:

4.8

d ₁	M4	M5	M6	M8	M10
Paso	0,7	0,8	1	1,25	1,5
d ₂	7,5	9,2	11	14,5	18
k máx.	2,2	2,5	3	4	5
n	1	1,2	1,6	2	2,5
t	min.	0,8	1	1,6	2
	máx.	1,1	1,3	1,6	2,6
L ^(*)	5-40	6-50	8-50	10-55	12-60

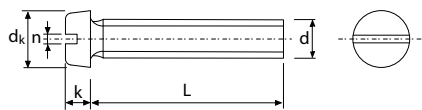
(*) Largo escalonado 5-6-8-10-12-14-16-18-20-23-25-28-30-35-40-45-50-55-60.



tornillos rosca métrica

DIN 84 c/cilíndrica con ranura

Calidad:
4.8

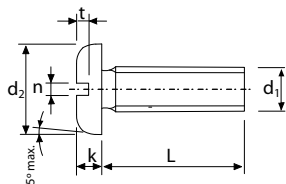


d	M4	M5	M6	M8
Paso	0,7	0,8	1	1,25
d _k	7	8,5	10	13
k	2,6	3,3	3,9	5
n	1,2	1,2	1,6	2
L ^(*)	5-50	10-50	10-50	16-60

(*) Largo escalonado 5-6-7-8-10-16-20-25-30-35-40-45-50-60.

DIN 85 c/alomada c/ranura

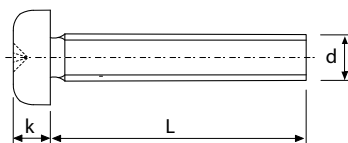
Calidad:
4.8



d ₁	M6	M8	M10
Paso	1	1,25	1,5
d ₂	12	16	20
k	3,6	4,8	6
n	1,6	2	2,5
t	min.	1,5	2,4
	max.	1,9	3
L ^(*)	20-40	20-40	25-50

(*) Largo escalonado de 5 en 5.

DIN 7985



d	M3	M4	M5	M6
k	2,4	3,1	3,8	4,6
L ^(*)	4-40	5-50	6-60	8-80

(*) Largo escalonado 4-5-6-8-10-12-15-20-25-30-35-40-45-50-60-70-80.



tornillos rosca métrica

DIN 86 c/redonda c/ranura

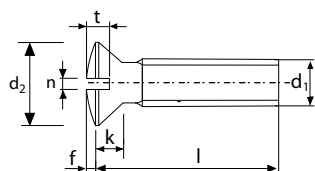


Calidad:
4.8

d	M3	M4	M5	M6	M8	M10	M12
Paso	0,5	0,7	0,8	1	1,25	1,5	1,75
d_k	5,5	7,5	9	10,5	13	16	20
k	2	3	4	5	6	7	8,5
n	0,8	1,2	1,2	1,6	2	2,5	3
$L^{(*)}$	5-40	7-40	10-60	10-70	16-70	20-60	25-40

(*) Largo escalonado 5-7-10-16-20-25-30-35-40-45-50-60-70.

DIN 88 c/gotasebo c/ranura

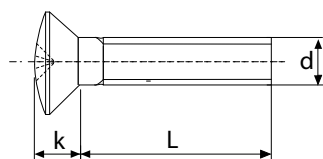


Calidad:
4.8

d_1	M4	M5	M6	M8	M10
Paso	0,7	0,8	1	1,25	1,5
d_2	8	10	12	16	20
f ≈	0,7	0,9	1	1,3	1,7
k ≈	2,3	2,8	3,3	4,4	5,5
n	1	1,2	1,6	2	2,5
t	1,8	2,3	2,7	3,7	3,7
$L^{(*)}$	5-40	6-50	8-60	10-60	12-60

(*) Largo escalonado de 5 en 5 y mayores de largo 50 de 10 en 10.

DIN 966



Calidad:
4.8

d	M3	M4	M5	M6
k	1,65	2,2	2,5	3
$L^{(*)}$	5-30	8-30	10-40	10-50

(*) Largo escalonado 5-6-8-10-12-15-20-25-30-35-40-45-50.



tornillos rosca métrica

DOWELL



	M6	M8	M10
L ^(*)	40-80	50-130	80-200

(*) Largo escalonado de 5 en 5 y mayores de largo 50 de 10 en 10.

SOLDABLES



IMPERDIBLES



CON FIJADOR



EXTRALARGOS



INVIOABLES



PHILLIPS



RANURA



TORX



STAR
TAMPER



POZI



SQUARE



PHILLIPS
SQUARE



TORQ-SET



Y-TYPE



TRI-WING



HEX



HEX
TAMPER



SPLINE



SPANNER



CLUTCH



PENTAGON



PENTAGON
TAMPER



3-POINTS



FIVE-POINTED
STAR



FIVE-POINTED
STAR TAMPER



POSIBILIDAD DE SUMINISTRO C/PLAZOS DE ENTREGA

Tornillos y tuercas especiales.

Piezas bajo plano.

Rosca plástico.

Tornillos de nylon y latón.

Otras fijaciones.



OTROS TORNILLOS DIN Y ESPECIALES, VER PÁGINA WEB www.dacctors.com



tornillos rosca chapa

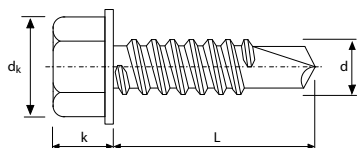
Calidades.

Acero al carbono: 4.8 · 6.8 · 8.8 · 10.9 · 12.9

Inoxidables⁽¹⁾: A2 · A4

⁽¹⁾ Posibilidad de suministro c/ plazo de entrega

DIN 7504-K autotaladrante c/hexagonal



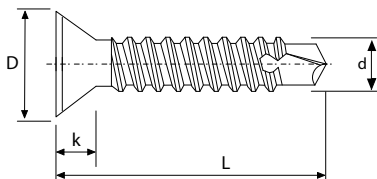
Montado con arandela de caucho

d	mm	3,5	4,2	4,8	5,5	6,3
	ISO	n.º 6	n.º 8	n.º 10	n.º 12	n.º 14
dk		8,3	8,8	10,5	11	13,2
k		3,45	4,25	4,45	5,45	6,45
L		13-19	13-25	13-50	22-63	19-63

Escalonados 13-16-19-22-25-32-38-45-50-63.

¹/₂, ⁵/₈, ³/₄ 1.ª 1 1/4, 1 1/2, 2.ª 2 1/2

DIN 7504-P autotaladrante c/avellanada



PHILLIPS



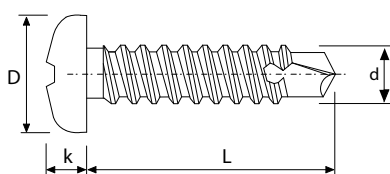
TORX

d	mm	3,5	3,9*	4,2	4,8	5,5	6,3
	ISO	n.º 6	n.º 7	n.º 8	n.º 10	n.º 12	n.º 14
D		6,8	7,5	8,1	9,5	10,8	12,4
k		2,1	2,3	2,5	3	3,4	3,8
L		10-32	13-32	13-45	13-50	19-50	-

Escalonados 13-16-19-22-25-32-38-45-50.

¹/₂, ⁵/₈, ³/₄, ⁷/₈, 1.ª 1 1/4, 1 1/2, 1 3/4, 2.ª 2 1/2

DIN 7504-N autotaladrante c/alomada



PHILLIPS



TORX

d	mm	3,5	3,9*	4,2	4,8	5,5	6,3
	ISO	n.º 6	n.º 7	n.º 8	n.º 10	n.º 12	n.º 14
D		6,9	7,5	8,2	9,5	10,8	12,5
k		2,6	2,8	3,05	3,55	3,95	4,55
L		9,5-25	13-25	13-38	13-50	19-50	19-50

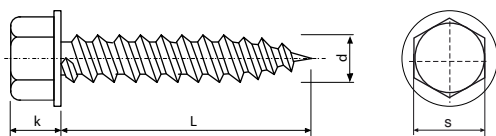
Escalonados 9,5-13-16-19-22-25-32-38-45-50.

³/₈, ¹/₂, ⁵/₈, ³/₄, ⁷/₈, 1.ª 1 1/4, 1 1/2, 1 3/4, 2.ª



tornillos rosca chapa

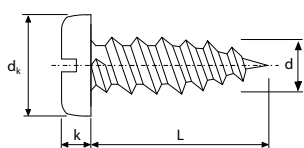
DIN 7976 c/hexagonal



d	2,2	2,9	3,5	3,9	4,2	4,8	5,5	6,3	8
k	1,3	1,5	2,3	2,3	2,8	3	4	4,8	5,8
S	3,2	5	5,5	7	7	8	8	10	13
L	4,5 a 13	6,5 a 13	9,5 a 25	9,5 a 25	9,5 a 32	9,5 a 50	9,5 a 50	9,5 a 50	16 a 50

L Escalonados: 4,5 / 6,5 / 9,5 / 13 / 16 / 19 / 22 / 25 / 32 / 38 / 45 / 50.

DIN 7971 c/alomada ranura 7971



RANURA
DIN 7971



PHILLIPS
DIN 7981



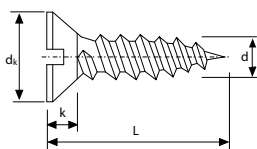
TORX

d	mm	2,2	2,9	3,3	3,5	3,9	4,2	4,8	5,5	6,3
	iso	n°2	n°4	n°5	n°6	n°7	n°8	n°10	n°12	n°14
dk		4,2	5,6	6,2	6,9	7,5	8,2	9,5	10,8	12,5
k		1,35	1,75	2	2,1	2,25	2,45	2,8	3,2	3,6

L Escalonados: 6,5 / 9,5 / 10 / 16 / 19 / 22 / 25 / 32 / 38 / 45 / 50 / 60 / 70.

$1/4 - 3/8 - 1/2 - 5/8 - 3/4 - 7/8 - 1'' - 1 1/4 - 1 1/2 - 1 3/4 - 2'' - 2 3/8 - 2 3/4$

DIN 7972 c/avellanada



RANURA
DIN 7972



PHILLIPS
DIN 7982



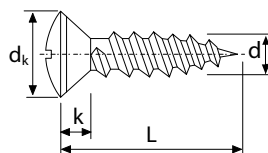
TORX

d	mm	2,2	2,9	3,3	3,5	3,9	4,2	4,8	5,5	6,3
	iso	n°2	n°4	n°5	n°6	n°7	n°8	n°10	n°12	n°14
dk		4,6	5,5	6,1	6,8	7,5	8,1	9,5	10,8	12,4
k		1,3	1,7	1,9	2,1	2,3	2,5	3	3,4	3,8

L Escalonados: 6,5 / 9,5 / 10 / 16 / 19 / 22 / 25 / 32 / 38 / 45 / 50 / 60 / 70.

$1/4 - 3/8 - 1/2 - 5/8 - 3/4 - 7/8 - 1'' - 1 1/4 - 1 1/2 - 1 3/4 - 2'' - 2 3/8 - 2 3/4$

DIN 7973 c/gotasebo



RANURA
DIN 7973



PHILLIPS
DIN 7983



TORX

d	mm	2,2	2,9	3,3	3,5	3,9	4,2	4,8	5,5	6,3
	iso	n°2	n°4	n°5	n°6	n°7	n°8	n°10	n°12	n°14
dk		4,3	5,5	6,1	6,8	7,5	8,1	9,5	10,8	12,4
k		1,3	1,7	1,9	2,1	2,3	2,5	3	3,4	3,8
L		6,5 a 13	6,5 a 19	9,5 a 32	6,5 a 38	9,5 a 38	9,5 a 50	9,5 a 70	13 a 70	25 a 100

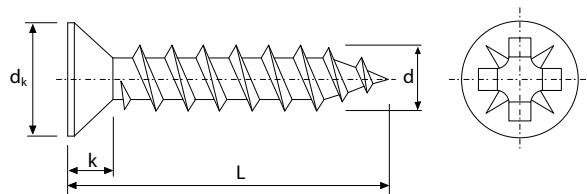
L Escalonados: 6,5 / 9,5 / 10 / 16 / 19 / 22 / 25 / 32 / 38 / 45 / 50 / 60 / 70.

$1/4 - 3/8 - 1/2 - 5/8 - 3/4 - 7/8 - 1'' - 1 1/4 - 1 1/2 - 1 3/4 - 2'' - 2 3/8 - 2 3/4$



tornillos rosca madera

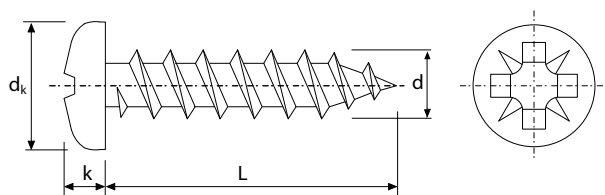
DIN 7505-A c/avellanada



d	mm	3	3,5	4	4,5	5	6
	iso	n°18	n°19	n°20	n°21	n°22	n°24
dk		6	7	8	9	10	12
k		1,8	2	2,35	2,55	2,85	3,35
Punta pozidriv (Z)		I	2	2	2	2	3
L		15 a 35	15 a 45	15 a 70	20 a 70	20 a 70	45 a 140

Escalonados: 15 / 17 / 20 / 25 / 30 / 35 / 40 / 45 / 50 / 60 / 70 / 80 / 90 / 100 / 120 / 130 / 140

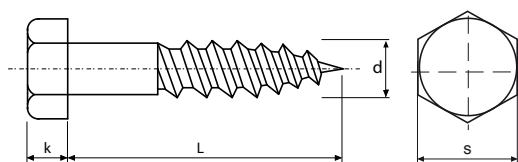
DIN 7505-B c/alomada



d	mm	3	3,5	4	4,5	5	6
	iso	n°18	n°19	n°20	n°21	n°22	n°24
dk		6	7	8	9	10	12
k		2,22	2,52	2,82	3,25	3,65	4,30
Punta pozidriv (Z)		I	2	2	2	2	3
L		15 a 30	20 a 40	25 a 50	25 a 50	25 a 60	40 a 70

(*) Largo escalonado de 5 en 5

DIN 571 tirafondo madera



d	5	6	7	8	10
k	3,5	4	5	5,5	7
s	8	10	12	13	17
L	25 a 50	35 a 80	45 a 80	40 a 120	50 a 120

(*) Largo escalonado de 5 en 5



tornillos rosca madera

1 HILO 40°
(ROSCA MADERA)




PHILLIPS



POZI
DIN 7505 A



PHILLIPS



POZI
DIN 7505 B



TORX

2 HILOS
(ROSCA AGLOMERADO)




RANURA



PHILLIPS



RANURA



PHILLIPS



RANURA



PHILLIPS



ENSAMBLAJE



A



DIN 571



B

TIRADOR (ROSCA METRICA)



c/ ranura cruzada



C



c/ ranura cruzada
con arandela



RASTEX



TAPON



D



E



F

tornillos otras roscas

ROSCA P/PLASTICO



CARTON - YESO



tuercas

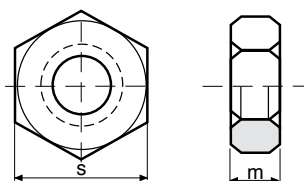
Calidades.

Acero: DIN [5] · [6] · [8] · [10] · [12] (La gran mayoría se comercializan en DIN, es importante ver página 55 del catálogo)

Inoxidables⁽¹⁾: A2 · A4

⁽¹⁾ Posibilidad de suministro c/ plazo de entrega

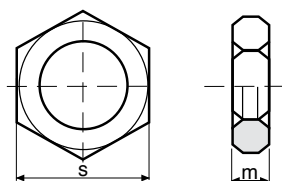
DIN 934 hexagonal



MÉTRICA	M4	M5	M6	M8	M10	M12	M14	M16	M18	M20	M22	M24	M27
Paso	0,7	0,8	1	1,25	1,5	1,75	2	2	2,5	2,5	2,5	3	3
s	7	8	10	13	17	19	22	24	27	30	32	36	41
m	3,2	4	5	6,5	8	10	11,2	13	15	16	18	19	22

Escalonados 8-10-12-16-20-25-30-35-40-45-50-60-70-80-90-100-110-120.

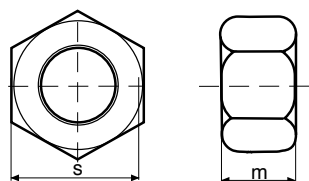
DIN 936 baja o contratuerca



Calidad:
04 < M-18
17H > M-18

MÉTRICA	M6	M8	M10	M12	M14	M16	M18	M20	M22	M24	M27	M30
Paso	1	1,25	1,5	1,75	2	2	2,5	2,5	2,5	3	3	3,5
s	10	13	17	19	22	24	27	30	32	36	41	46
m	4	5	6	7	8	8	9	9	10	10	12	12

DIN 6915 de estructura

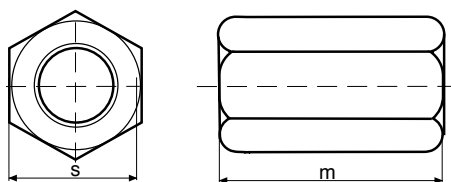


Calidad:
10 (HV)

MÉTRICA	M12	M16	M20	M22	M24	M27	M30	M36
Paso	1,75	2	2,5	2,5	3	3	3,5	4
s	22	27	32	36	41	46	50	60
m	10	13	16	19	19	22	24	29

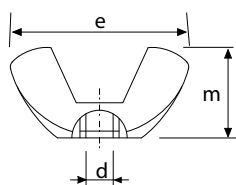


DIN 6330 abarcón



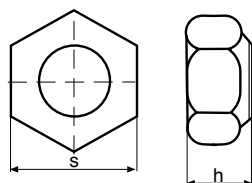
d	M8	M10	M12	M14	M16	M18	M20	M22	M24	M27	M30	M36
Paso	1,25	1,5	1,75	2	2	2,5	2,5	2,5	3	3	3,5	4
m	12	15	18	21	24	27	30	32	36	40	45	54
s	13	17	19	22	24	27	30	32	36	41	46	55

DIN 315 mariposa



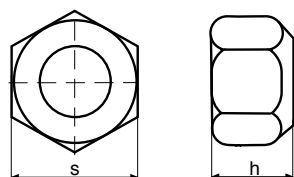
d	M3	M4	M5	M6	M8	M10	M12	M14	M16
Paso	0,5	0,7	0,8	1	1,25	1,5	1,75	2	2
e	23,5	23,5	23,5	28,7	31,8	37,3	49,2	66,7	66,7
m	11,5	11,5	11,5	13,2	16	18,2	23,8	32,5	32,5

DIN 985 autoblocante c/nylon (forma baja)



MÉTRICA	M4	M5	M6	M8	M10	M12	M14	M16	M18	M20	M22	M24	M27
Paso	0,7	0,8	1	1,25	1,5	1,75	2	2	2,5	2,5	2,5	3	3
h	5	5	6	8	10	12	14	16	18,5	20	22	24	27
s	7	8	10	10	17	19	22	24	27	30	32	36	41

DIN 982 autoblocante c/nylon (forma alta)

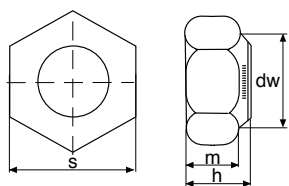


MÉTRICA	M5	M6	M8	M10	M12	M14	M16	M18	M20	M22	M24	M27	M30
Paso	0,8	1	1,25	1,5	1,75	2	2	2,5	2,5	2,5	3	3	3,5
h	6,3	8	9,5	11,5	14	16	18	20	22	25	28	32	35
s	8	10	13	17	19	22	24	27	30	32	36	41	46



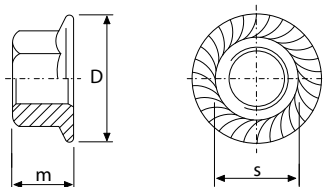
tuercas

DIN 980 autoblocante por deformación



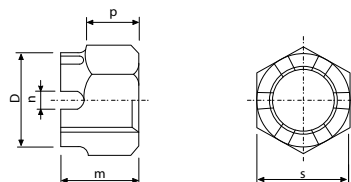
MÉTRICA	M6	M8	M10	M12	M14	M16	M18	M20	M22	M24	M27	M30
Paso	1,00	1,25	1,50	1,75	2,00	2,00	2,50	2,50	2,50	3,00	3,00	3,50
dw	8,9	11,6	15,6	17,4	20,5	22,5	24,9	27,7	30,8	33,6	38	42,7
h	6	8	10	12	14	16	18	20	22	24	27	30
m	3,3	4,4	5,5	6,6	7,7	8,8	9,9	11	12	13	14	16
s	10	13	17	19	22	24	27	30	32	36	41	46

DIN 6923 c/arandela



MÉTRICA	M5	M6	M8	M10	M12	M14	M16	M20
Paso	0,8	1	1,25	1,5	1,75	2	2	2,5
D máx.	11,8	14,2	17,9	21,8	26	29,9	34,5	42,8
s	8	10	13	17	19	22	24	30
m	4	5	6,5	8	10	11	13	16

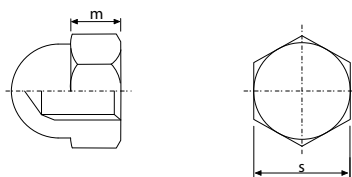
DIN 935 almenada



MÉTRICA	M8	M10	M12	M14	M16	M18	M20	M22	M24	M27	M30	M33	M36
Paso	1,25	1,5	1,75	2	2	2,5	2,5	2,5	3	3	3,5	3,5	4
D			17	19	22	25	28	30	34	38	42	46	50
m	9,5	12	15	16	19	21	22	26	27	30	33	35	38
p	4,9	6,1	7,7	8,2	9,8	11,2	11,9	13,5	14,2	16,6	18,2	19,8	21,9
n	2,5	2,8	3,5	3,5	4,5	4,5	4,5	5,5	5,5	5,5	7	7	7
s	13	17	19	22	24	27	30	32	36	41	46	50	55

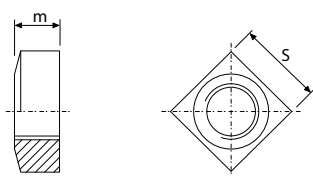


DIN 1587 ciega



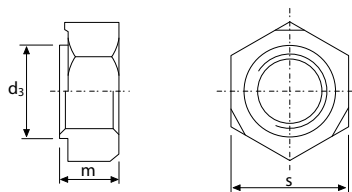
MÉTRICA	M4	M5	M6	M8	M10	M12	M14	M16	M18	M20	M22	M24
Paso	0,7	0,8	1	1,25	1,5	1,75	2	2	2,5	2,5	2,5	3
s	7	8	10	13	17	19	22	24	27	30	32	36
m	3,2	4	5	6,5	8	10	11	13	15	16	18	19

DIN 557 cuadrada



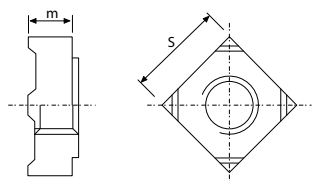
MÉTRICA	M5	M6	M8	M10	M12	M20
Paso	0,8	1	1,25	1,5	1,75	2,5
m	4	5	6,5	8	10	16
s	8	10	13	17	19	30

DIN 929 soldable hexagonal



MÉTRICA	M4	M5	M6	M8	M10	M12	M14	M16
Paso	0,7	0,8	1	1,25	1,5	1,75	2	2
s	9	10	11	14	17	19	22	24
m	3,5	4	5	6,5	8	10	11	13
d ₃	6	7	8	10,5	12,5	14,8	16,8	18,8

DIN 928 soldable cuadrada

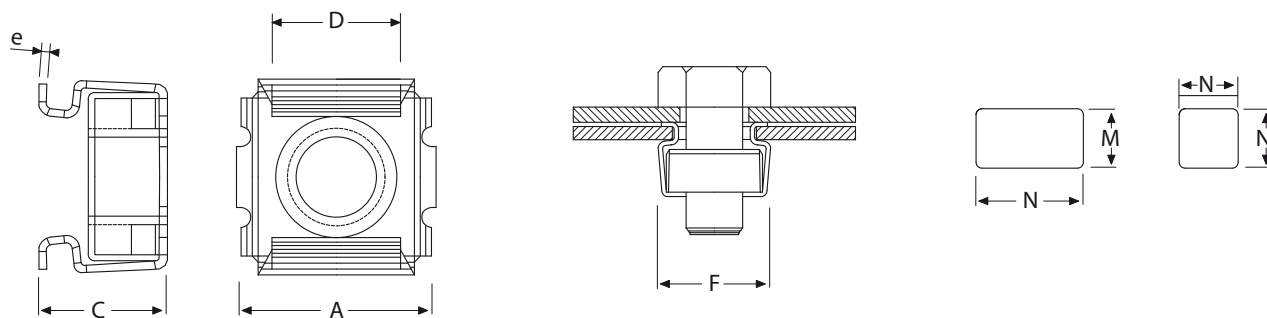


MÉTRICA	M4	M5	M6	M8	M10	M12	M14	M16
Paso	0,7	0,8	1	1,25	1,5	1,75	2	2
s	7	8	10	14	17	19	22	24
m	3,5	4,2	5	6,5	8	9,5	11	13



tuercas

Enjaulada

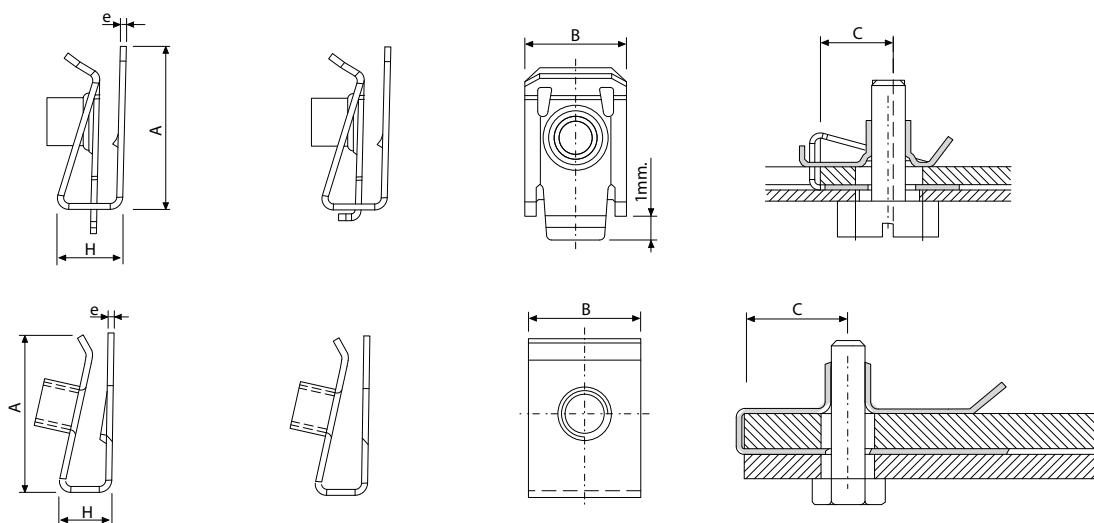


SCREW SIZE	P= PANEL THICKNESS	REFERENCE	A	G	D	C	F	N	M	e
M5	0,3 to 1,1	C48050	12	6,2	7,2	8	12,1	8,3	8,1	0,45
M5	0,7 to 1,7	SMG M5-4 ZBJ	13,1	4,6	8,7	6,9	13,5	9,5	9,2	0,5
M5	0,7 to 1,7	SMG M5-6ZBJ	13,1	6,4	8,8	8,7	13,8	9,5	9,2	0,5
M5	1,2 to 1,6	C 4805A	12	6,2	7,2	8,5	12,1	8,3	8,1	0,45
M5	1,7 to 2,5	C 4805B	12	6,2	7,2	9,5	12,1	8,3	8,1	0,45
M5	1,8 to 2,6	SMG M5-8 ZBJ	13,9	6,3	6,7	9,6	13,7	9,5	9,2	0,5
M5	2,6 to 3,5	C 4805C	12	6,2	7,2	10,5	12,1	8,3	8,1	0,45
M5	3,6 to 4,5	C 4805D	12	6,2	7,2	11,5	12,1	8,3	8,1	0,45
M6	0,3 to 1,1	C 48060	13	6,2	7,2	8	12,1	8,3	8,1	0,45
M6	0,7 to 1,7	SMG M6-4 ZBJ	13,1	4,6	8,7	6,9	13,5	9,5	9,2	0,5
M6	0,7 to 1,7	SMG M6-6 ZBJ	13,4	6,4	8,8	8,7	13,8	9,5	9,2	0,5
M6	1 to 1,7	C 4811A	16	7,8	10,6	10,4	16,6	12,3	12,1	0,5
M6	1,2 to 1,6	C 4806A	12	6,2	7,2	8,5	12,1	8,3	8,1	0,45
M6	1,7 to 2,5	C 4806B	12	6,2	7,2	9,5	12,1	8,3	8,1	0,45
M6	1,8 to 2,6	SMG M6-8 ZBJ	13,8	6,3	8,9	10,1	123,7	9,5	9,2	0,5
M6	1,8 to 3,2	C4811B	16	7,8	10,6	11,9	16,6	12,3	12,1	0,5
M6	2,6 to 3,5	C 4806C	12	6,2	7,2	10,5	12,1	8,3	8,1	0,45
M6	3,3 to 4,7	C 4811C	16	7,8	10,6	13,4	16,6	12,3	12,1	0,5
M6	3,6 to 4,5	C 4806D	12	6,2	7,2	11,5	12,1	8,3	8,1	0,45
M8	0,7 to 1,7	SMG M8-6 ZBJ	16,6	7,4	11,4	9,7	17,8	12,5	12,1	0,6
M8	1 to 1,7	C 4808A	16	7,8	10,6	10,4	16,6	12,3	12,1	0,5
M8	1,8 to 2,6	SMG M8-8 ZBJ	16,6	7,4	11,4	10,9	17,8	12,3	12,1	0,6
M8	1,8 to 3,2	C 4808B	16	7,8	10,6	11,9	16,6	12,3	12,1	0,5
M8	3,3 to 4,7	C 4808C	16	7,8	10,6	13,4	16,6	12,3	12,1	0,5
M10	1 to 1,7	C 4810A	16	7,8	10,6	10,4	16,6	12,3	12,1	0,5
M10	1,8 to 3,2	C 4810B	16	7,8	10,6	11,9	16,6	12,3	12,1	0,5
M10	1,8 to 3,2	C 4810BGM	20	10,4	12,6	15	20,5	14	13,7	0,6
M10	3,3 to 4,7	C 4810C	16	7,8	10,6	13,4	16,6	12,3	12,1	0,5
M10	3,3 to 4,7	C 4810CGM	20	10,4	10,6	16,5	20,5	14	13,7	0,6
M10	4,8 to 6,2	C 4810DGM	20	10,4	10,6	18	20,5	14	13,7	0,6

También en M-3, M-4 y M-12

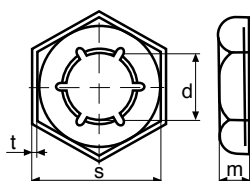


chimenea



SCREW SIZE	P= PANEL THICKNESS	SHAPE	REFERENCE	A	H	B	C	ØF	e
M5	0,5 to 4	I	NUT 8415A ZH	20	8,2	14	11,5	7,5	0,7
M5	0,5 to 4	I	NUT 8445A ZH	20-21	8,2	14	11,4	7,5	0,7
M5	2,5 to 5	I	NUT 8465A ZH	20	8,2	14	11,7	7,5	0,7
M6	0,5 to 4	I	NUT 8376A DL	20	8,6	15	12,5	8,5	0,8
M6	0,5 to 4	I	NUT 5246C ZH	22,3	8,6	15	12,5	8,5	0,8
M6	2,8 to 3,2	2	NUT 0986 ZZE	22,2	5,8	15	11	8,5	0,7
M6	3,5 to 3,2	I	NUT 8616 DL	22,3	8,6	15	12,5	8,5	0,8
M6	5	2	NUT 0966B SR	26,8	7,4	22	13,4	7	0,7
M8	0,5 to 4	I	NUT 0978 SJ	25,4	7,5	16,3	12	9	1
M8	0,5 to 4	I	NUT 0958D ZH	25,4	7,6	16,7	12	11,6	1

DIN 7967 de seguridad (de chapa)



MÉTRICA	M6	M8	M10	M12	M14	M16	M18	M20	M22	M24	M27	M30	M36
Paso	1	1,25	1,5	1,75	2	2	2,5	2,5	2,5	3	3	3,5	4
d	5,3	6,9	8,6	10,4	12	14,1	-	17,6	19,6	21	24,2	26,6	32,2
m	3	3,5	4	4,5	5	5	-	6	6	7	7	8	9
s	10	13	17	19	22	24	27	30	32	36	41	46	55
t	0,4	0,5	0,5	0,6	0,6	0,7	-	0,8	0,8	0,9	1	1,1	1,3

TUERCAS REMACHABLES POSIBILIDAD DE SUMINISTRO

OTROS TIPOS DE TUERCAS, VER PÁGINA WEB www.dacctors.com



arandelas

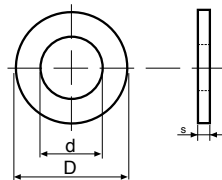
Calidades.

Acero: 100 HV · 140 HV · 200 HV · 300 HV

Inoxidables⁽¹⁾: A2 · A4

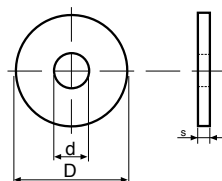
⁽¹⁾ Posibilidad de suministro c/ plazo de entrega

DIN 125 plana sin bisel



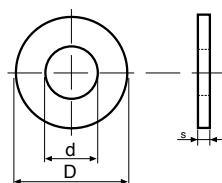
PARA MÉTRICA	M4	M5	M6	M8	M10	M12	M14	M16	M18	M20	M22	M24	M27	M30
d	4,3	5,3	6,4	8,4	10,5	13	15	17	19	21	23	25	28	31
D	9	10	12	16	20	24	28	30	34	37	39	44	50	56
s	0,8	1	1,6	1,6	2	2,5	2,5	3	3	3	3	4	4	4

DIN 9021 plana ala ancha



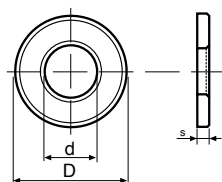
PARA MÉTRICA	M4	M5	M6	M7	M8	M10	M12	M14	M16	M18	M20	M22	M24	M30
d	4,3	5,3	6,4	7,4	8,4	10,5	13	15	17	19	21	23	26	33
D	12	15	18	22	25	30	40	45	50	56	60	68	70	90
s	1	1,6	1,6	2	2	2,5	3	3	3	4	4	5	4	5

DIN 126 plana



PARA MÉTRICA	M14	M16	M18	M20	M22	M24	M27	M30	M33	M36	M39	M42	M45	M48
d	15,5	17,5	20	22	24	26	30	33	36	39	42	45	48	52
D	28	30	34	37	39	44	50	56	60	66	72	78	85	92
s	2,5	3	3	3	3	4	4	4	5	5	6	8	8	8

DIN 6916 HV de estructura

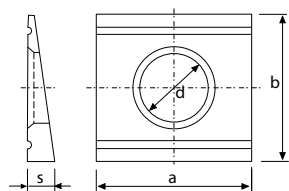


Calidad:
C-45

d	13	17	21	23	25	28	31	37	39
D	24	30	36	40	44	50	56	66	72
s	3	4	4	4	4	5	6	6	6



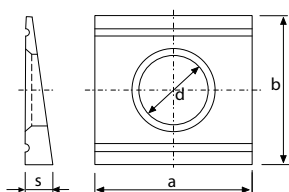
DIN 6917 HV de estructura



Calidad:
C-45

d	13	17	21	23	25	28	31	37
a	26	32	40	44	56	56	62	68
b	30	36	44	50	56	56	62	68
s	6,2	7,5	9,2	10	10,8	10,8	11,7	12,5

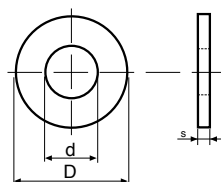
DIN 6918 HV de estructura



Calidad:
C-45

d	13	17	21	23	25	28	31	37
a	26	32	40	44	56	56	62	68
b	30	36	44	50	56	56	62	68
s	4,9	5,9	7	8	8,5	8,5	9	9,4

DIN 7349 plana

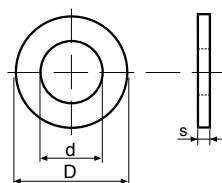


PARA MÉTRICA	M5	M6	M8	M10	M12	M14	M16	M18	M20	M22	M24	M27	M30
d	5	6,4	8,4	10,5	13	5	17	19	21	23	25	28	31
D	15	17	21	25	30	36	40	44	44	50	50	60	68
s	2	3	4	4	6	6	6	8	8	8	10	10	10



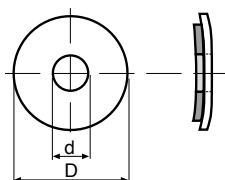
arandelas

DIN 7989 plana



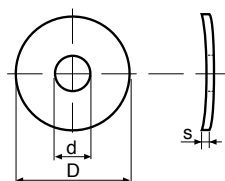
PARA MÉTRICA	M12	M14	M16	M20	M22	M24	M27	M30	M33	M36
d	13,5	15,5	17,5	22	24	26	30	33	36	39
D	24	28	30	37	39	44	50	56	60	66
s	8	8	8	8	8	8	8	8	8	8

arandela chapa caucho (neopreno)



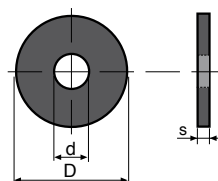
D	16	18	25
d	4,8 - 5,5	4,8 - 5,5 - 6,3	6,3 - 8 - 10 - 12

arandela abombada (p/union c/arandela caucho)



D	20	22
d	8,4	10,4
s	1,2	1,2

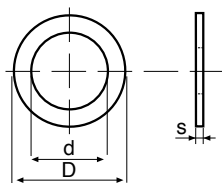
arandela caucho (E.P.D.M.)



D	19	21
d	8,4	10,4
s	2,5	2,5

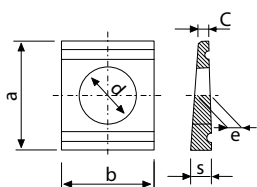


DIN 433 c/tornillo c/cilíndricas



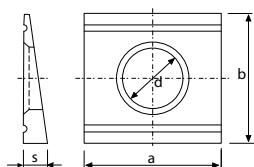
PARA MÉTRICA	M4	M5	M6	M8	M10	M12	M14	M16	M18	M20
d	4,3	5,3	6,4	8,4	10,5	13	15	17	19	21
D	8	9	11	15	18	20	24	28	30	34
s	0,5	1	1,6	1,6	1,6	2	2,5	2,5	3	3

DIN 434



d	9,5	11,5	14	18	23	27	30
a	22	22	26	32	40	56	56
b	22	22	30	36	44	56	56
c	2	2	2,5	3	3,5	4	4
e	2,9	2,9	3,7	4,45	5,25	6,25	6,25
s	3,8	3,8	4,9	5,9	7	8,5	8,5

DIN 435

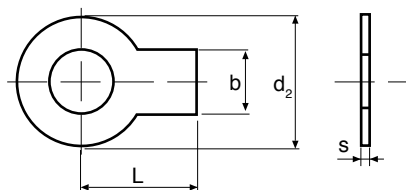


d	9,5	11,5	14	18	23	27	30
a	22	22	26	32	40	56	56
b	22	22	30	36	44	56	56
s	4,6	4,6	6,2	7,5	9,2	10,8	10,8



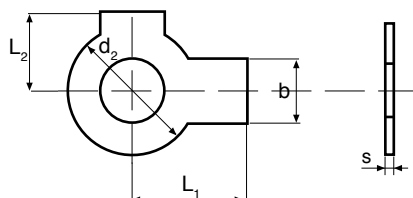
arandelas

DIN 93 de seguridad c/solapa



PARA MÉTRICA	M4	M5	M6	M8	M10	M12	M14	M16	M18	M20	M22	M24	M26	M36
d_2	14	17	19	22	26	30	33	36	40	42	50	50	58	75
s	0,38	0,5	0,5	0,75	0,75	1	1	1	1	1	1	1	1,6	1,6
b	5	6	7	8	10	12	12	15	18	18	20	20	23	30
L	14	16	18	20	22	28	28	32	36	36	42	42	48	60

DIN 463 de seguridad c/2 solapas



PARA MÉTRICA	M6	M8	M10	M12	M14	M16	M18	M20	M22	M24	M27
d_2	12,5	17	21	24	28	30	34	37	39	44	50
s	0,5	0,75	0,75	1	1	1	1	1	1	1	1,6
b	7	8	10	12	12	15	18	18	20	20	23
L_1	18	20	22	28	28	32	36	36	42	42	48
L_2	9	11	13	15	16	18	20	21	23	25	29



arandelas elásticas

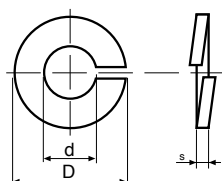
Calidades.

Acero: Las habituales van de 390 a 600 HV

Inoxidables⁽¹⁾: A2 · A4

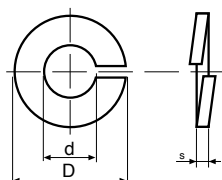
⁽¹⁾ Posibilidad de suministro c/ plazo de entrega

DIN 127 grower



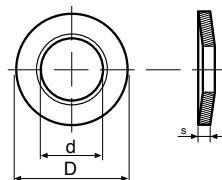
PARA MÉTRICA	M4	M5	M6	M8	M10	M12	M14	M16	M18	M20	M22	M24	M27	M30
d	4,1	5,1	6,1	8,1	10,2	12,2	14,2	16,2	18,2	20,2	22,5	24,5	27,5	30,5
D	7,6	9,2	11,8	14,8	18,1	21,1	24,1	27,4	29,4	33,6	35,9	40	43	48,2
s	0,9	1,2	1,6	2	2,2	2,5	3	3,5	3,5	4	4	5	5	6

DIN 7980 grower fuerte



PARA MÉTRICA	M4	M5	M6	M8	M10	M12	M14	M16	M18	M20	M22	M24	M27	M30
d	4,1	5,1	6,1	8,1	10,2	12,2	14,2	16,2	18,2	20,2	22,5	24,5	27,5	30,5
D	7	8,8	9,9	12,7	16	18	21,1	24,4	26,4	30,6	32,9	35,9	38,9	44,1
s	1,2	1,6	1,6	2	2,5	2,5	3	3,5	3,5	4,5	4,5	5	5	6

DIN 2093A de platillo

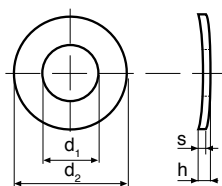


D	8	10	12,5	14	16	18	20	22,5	25	28	31,5	35,5	40
d	4,2	5,2	6,2	7,2	8,2	9,2	10,2	11,2	12,2	14,2	16,2	18,3	20,4
s	0,4	0,5	0,7	0,8	0,9	1,0	1,1	1,25	1,5	1,5	1,75	2,0	2,25
D	45	50	56	63	71	80	90	100	112	125	140	160	
d	22,4	25,4	28,5	31	36	41	46	51	57	64	72	82	
s	2,5	3	3	3,5	4	5	5	6	6	8	8	10	



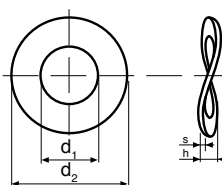
arandelas elásticas

DIN 137A de muelle



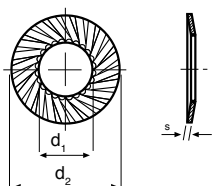
PARA MÉTRICA	M3	M4	M5	M6	M8	M10	M12
d_1	3,2	4,3	5,3	6,4	8,4	10,5	12,5
d_2	6	8	10	11	15	18	21,2
h	min	0,65	0,8	0,9	1,1	1,7	2,2
	max	1,3	1,6	1,8	2,2	3,4	4,4
s_1	0,4	0,5	0,5	0,5	0,5	0,5	0,8

DIN 137B de muelle alabeada



PARA MÉTRICA	M3	M4	M5	M6	M8	M10	M12	M14	M16	M18	M20
d_1	3,2	4,3	5,3	6,4	8,4	10,5	13	15	17	19	21
d_2	8	9	11	12	15	21	24	28	30	34	36
h	min	0,8	1	1,1	1,3	1,5	2,1	2,5	3	3,3	3,7
	max	1,6	2	2,2	2,6	3	4,2	5	6,4	6,6	7,4
s_1	0,5	0,5	0,5	0,5	0,8	1	1,2	1,6	1,6	1,6	1,6

arandela especial p/tornillo allen

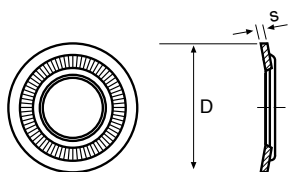


d_1	3,2	4,3	5,3	6,4	8,4	10,5	13	15	17
d_2	5,5	7	8,5	10	13	16	18	21	24
s	0,4	0,5	0,6	0,7	0,8	1	1	1,2	1,2



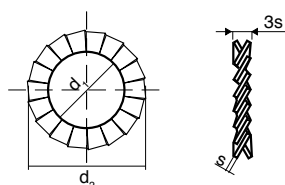
arandelas elásticas

NFE 25511 de contacto



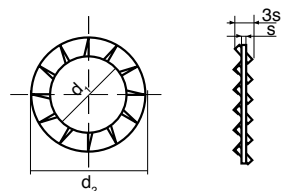
PARA MÉTRICA	M4	M5	M6	M8	M10	M12	M14	M16
D	10	12	14	18	22	27	30	32
s	0,9	1,1	1,3	1,4	1,6	1,8	2,4	2,8

DIN 6798 abanico exterior (FORMA A)



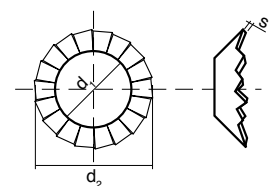
d ₁	3,2	4,3	5,1	6,4	7,4	8,2	10,5	12,5	13,2	14,5	16,5	19	21
d ₂	6	8	9	11	12,5	14	18	20,5	22	24	26	30	33
s	0,4	0,5	0,5	0,7	0,8	0,8	0,9	1	1	1	1,2	1,4	1,4

DIN 6798 abanico exterior (FORMA J)



d ₁	6,4	8,2	10,5	12,5	16,5	21
d ₂	11	14	18	20,5	26	33
s	0,7	0,8	0,9	1	1,2	1,4

DIN 6798 abanico exterior (FORMA V)

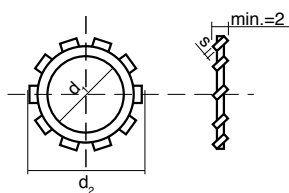


d ₁	5,1	6,4	8,2	10,5	12,5	14,5	16,5
d ₂	9	11	14	18	20,5	24	26
s	0,5	0,7	0,8	0,9	1	1	1,2



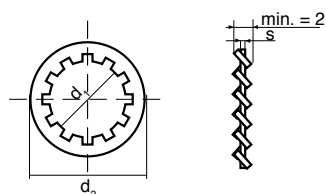
arandelas elásticas

DIN 6797 dentada exterior (FORMA A)



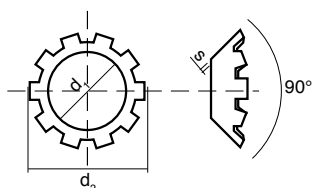
d ₁	3,2	4,3	5,1	6,4	7,4	8,2	10,5	12,5	14,5	16,5
d ₂	6	8	9	11	12,5	14	18	20,5	24	26
s	0,4	0,5	0,5	0,7	0,8	0,8	0,9	1	1,2	1,2

DIN 6797 dentada exterior (FORMA J)



d ₁	3,2	4,3	5,1	6,4	7,4	8,2	10,5	12,5	14,5	16,5
d ₂	6	8	9	11	12,5	14	18	20,5	24	26
s	0,4	0,5	0,5	0,7	0,8	0,8	0,9	1	1,2	1,2

DIN 6797 dentada exterior (FORMA V)

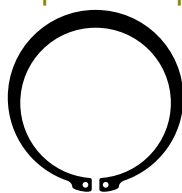


d ₁	4,3	5,1	8,2
d ₂	8	9	14
s	0,5	0,5	0,8



arandelas elásticas

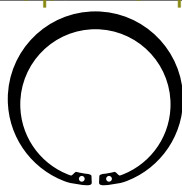
DIN 471 grupilla p/ejes



TIPOS

E- 3	E- 13	E- 23	E- 33	E- 44	E- 57	E- 75	E- 95	E- 120	E- 200
E- 4	E- 14	E- 24	E- 34	E- 45	E- 58	E- 77	E- 97	E- 125	E- 210
E- 5	E- 15	E- 25	E- 35	E- 46	E- 60	E- 78	E- 98	E- 130	E- 220
E- 6	E- 16	E- 26	E- 36	E- 47	E- 62	E- 80	E- 100	E- 135	E- 230
E- 7	E- 17	E- 27	E- 37	E- 48	E- 63	E- 82	E- 102	E- 140	E- 240
E- 8	E- 18	E- 28	E- 38	E- 50	E- 65	E- 85	E- 105	E- 150	E- 250
E- 9	E- 19	E- 29	E- 39	E- 52	E- 67	E- 87	E- 107	E- 160	E- 260
E- 10	E- 20	E- 30	E- 40	E- 54	E- 68	E- 88	E- 108	E- 170	E- 270
E- 11	E- 21	E- 31	E- 41	E- 55	E- 70	E- 90	E- 110	E- 180	E- 280
E- 12	E- 22	E- 32	E- 42	E- 56	E- 72	E- 92	E- 115	E- 190	E- 290

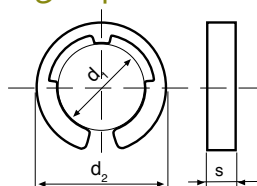
DIN 472 grupilla p/agujeros



TIPOS

I- 8	I- 18	I- 28	I- 38	I- 49	I- 62	I- 80	I- 110	I- 180	I- 280
I- 9	I- 19	I- 29	I- 39	I- 50	I- 63	I- 82	I- 115	I- 190	I- 290
I- 10	I- 20	I- 30	I- 40	I- 52	I- 65	I- 85	I- 120	I- 200	I- 300
I- 11	I- 21	I- 31	I- 41	I- 53	I- 67	I- 88	I- 125	I- 210	
I- 12	I- 22	I- 32	I- 42	I- 54	I- 68	I- 90	I- 130	I- 220	
I- 13	I- 23	I- 33	I- 44	I- 55	I- 70	I- 92	I- 135	I- 230	
I- 14	I- 24	I- 34	I- 45	I- 56	I- 72	I- 95	I- 140	I- 240	
I- 15	I- 25	I- 35	I- 46	I- 57	I- 75	I- 98	I- 150	I- 250	
I- 16	I- 26	I- 36	I- 47	I- 58	I- 77	I- 100	I- 160	I- 260	
I- 17	I- 27	I- 37	I- 48	I- 60	I- 78	I- 105	I- 170	I- 270	

DIN 6799 grupilla seguridad p/ejes



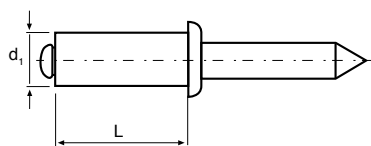
d_1	1,5	1,9	2,3	3,2	4	5	6	7	8	9	10	12	15	19
d_2	3,9	4,4	5,9	6,85	8,85	10,85	11,85	13,8	15,8	18,3	19,8	22,7	28,7	36,6
s	0,4	0,5	0,6	0,6	0,7	0,7	0,7	0,9	1	1,1	1,2	1,3	1,5	1,75

OTRAS GRUPILLAS Y ARANDELAS ESPECIALES, VER PÁGINA WEB www.dacctors.com



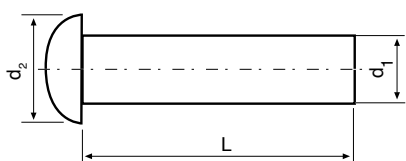
varios

remache pop



	L											
d ₁	3,2	4,5	6	8	9,5	11,5	13,5	15	17	18,5	20	24
d ₁	4	7	8,5	10,5	12	14	15,5	17,5	18,5	20	22,5	24,5
d ₁	4,8	7,5	9	11	12,5	14,5	16,5	19	25,5	32	38	44,5

DIN 660 remache macizo c/redonda



Calidad:
H°

d ¹	3	4	5	6	8	10	12
d ²	5,2	7	8,8	10,5	14	16	18
L	10 a 25	10 a 35	10 a 40	10 a 45	15 a 50	20 a 40	20 a 35

(*) Largo escalonado de 5 en 5.

DIN 661 remache macizo c/avellanada

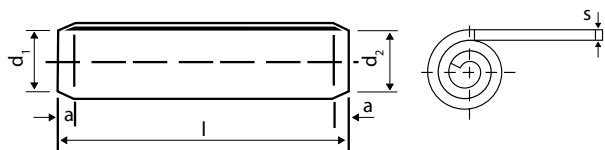


Calidad:
H°

d ¹	5,5	6,5
d ₂	8,8	10,5
k	2,5	3
L	15 ó 25	15 ó 25



ISO 8750 pasador espina elástica

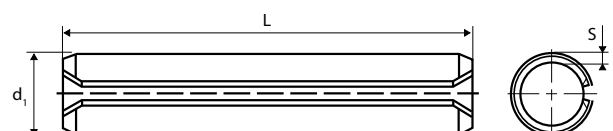


Calidad:
420 - 545 HV

Diámetro nominal ¹⁾		0,8	1	1,2	1,5	2	2,5	3	3,5	4	5	6	8	10	12	14	16	20	
ISO 8750	Antes del montaje	d ₁ min.	0,85	1,05	1,25	1,62	2,13	2,65	3,15	3,67	4,2	5,25	6,25	8,3	10,35	12,4	14,45	16,45	20,4
		d ₁ máx.	0,91	1,15	1,35	1,73	2,25	2,78	3,3	3,84	4,4	5,5	6,50	8,63	10,8	12,85	14,95	17,0	21,1
		d ₂ máx.	0,75	0,95	1,15	1,4	1,9	2,4	2,9	3,4	3,9	4,85	5,85	7,8	9,75	11,7	13,6	15,6	19,6
	a ≈	0,3	0,3	0,4	0,5	0,7	0,7	0,9	1	1,1	1,3	1,5	2	2,5	3	3,5	4	4,5	
	s	0,07	0,08	0,1	0,13	0,17	0,21	0,25	0,29	0,33	0,42	0,5	0,67	0,84	1	1,2	1,3	1,7	

Longitud ⁵⁾	Desviación aceptable	Longitud ⁵⁾	Desviación aceptable	Longitud ⁵⁾	Desviación aceptable
4		12		55	
		14		60	
		16		65	
5		18		70	
		20		75	
		22		80	
6	±0,25	24	±0,50	85	±0,75
		26		90	
		28		95	
8		30		10	
		32		120	
		35		140	
10		40		160	
		45		180	
		50		200	

DIN 1481 pasador elástico ranurado



Calidad:
420 - 560 HV

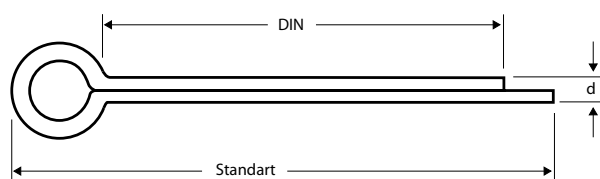
Ø Aplicado	1,5	2	2,5	3	4	5	6	8	10	12
d ₁	1,7	2,3	2,8	3,3	4,4	5,4	6,4	8,4	10,5	12,5
s	0,3	0,4	0,5	0,6	0,8	1	1,25	1,25	2	2,5
L	4 a 20	4 a 30	5 a 30	5 a 50	8 a 50	10 a 80	10 a 100	16 a 120	20 a 120	20 a 120

(*) Largo escalonado de 2 en 2 y mayores de L 30 de 5 en 5 mm.



pasadores

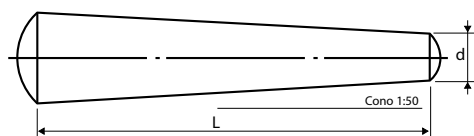
DIN 94 pasador de aletas



Calidad:
F.I

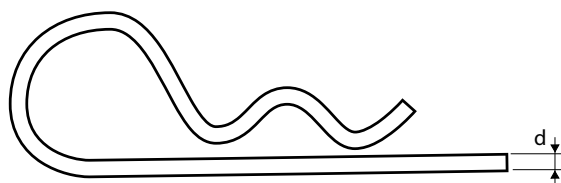
d _i	DIN	STANDARD
1	8-10-12-14-16-18-20-22-25	13-15-17-19-20-23-25-27-30
1,2	10-12-14-16-18-20-22-25-28	15-18-20-22-24-25-28-30-35
1,6	10-12-14-16-18-20-22-25-28-32-36	15-18-20-22-24-25-28-30-35-40-45
2	10-12-14-16-18-20-22-25-28-32-36-40-50	18-20-22-24-25-28-30-33-35-40-45-50-60
2,5	12-14-16-18-20-22-25-28-32-36-40-45-50	20-24-25-28-30-32-35-38-40-45-50-55-60
3,2	16-18-20-22-25-28-32-36-40-45-50-56-63-71	25-28-30-32-35-38-40-45-50-55-60-66-70-80
3,5	16-18-20-22-25-28-32-36-40-45-50-56-63-71-80	28-30-32-35-37-40-45-50-55-60-65-70-75-80-90
4	16-18-20-22-25-28-32-36-40-45-50-56-63-71-80	28-30-32-34-35-40-45-48-50-55-60-70-75-80-90
4,5	16-18-20-22-25-28-32-36-40-45-50-56-63-71	28-30-32-34-35-40-45-48-50-55-60-70-75-80
5	16-20-25-28-32-36-40-45-50-56-63-71-80-90-100	28-35-40-43-45-50-55-60-65-70-80-86-90-100-115
6,3	25-28-32-36-40-45-50-56-63-71-80-90-100-112-120-125	40-45-50-56-60-65-70-76-80-90-100-110-120-130-140-145
7	32-36-40-45-50-56-63-71-80-90-100-112-120-125	52-56-60-65-70-76-80-90-100-110-120-130-140-145
8	28-32-36-40-45-50-56-63-71-80-90-100-112-125-140	50-55-60-65-70-75-80-90-96-100-110-120-140-150-160
9	45-50-56-63-71-80-90-100-112-125-140-160	70-75-80-90-100-105-110-120-140-150-165-185
10	40-50-56-63-71-80-90-100-112-125-140-160-180	70-75-80-90-100-110-120-130-140-160-170-190-210
12	63-71-80-90-100-112-125-140-160-180	90-100-110-120-130-140-150-170-190-210
13	71-80-90-100-112-125-140-150-160-180-200-224	100-110-120-130-140-150-170-180-190-210-230-250
14	100-112-125-140-160-180-200-224	140-150-160-180-200-220-240-260
16	100-112-125-130-140-160-180-200-224	140-150-160-170-180-200-240-265

DIN 1 pasador cónico



d	3	4	5	6	8	10	12	14
L	30	40	50	60	80	100	120	140

PASADOR "R"



d	2,0	2,5	3,0	3,5	4,0	4,5	5,0	6,0	7,0	8,0	10,0
L	50	50	70	70	85	85	105	105	120	155	175



ENGRASADORES



Recto°



90°



45°

MÉTRICA

M6	M7	M8	M8	M9	M10	M10	M10	M12	M12	M12	M12
1,00	1,00	1,00	1,25	1,00	1,00	1,25	1,50	1,00	1,25	1,50	1,75

GAS (BSP)	SAE (UNF)	WITHWORTH	NPT
1/8 GAS (x28)	1/4 SAE (x28)	1/4 W (x20)	1/8 NPT (x27)
1/4 GAS (x19)	5/16 SAE (x24)	5/16 W (x18)	1/4 NPT (x18)
	3/8 SAE (x24)	3/8 W (x16)	

ABARCONES



A



B



C



D



E

ABRAZADERAS



A



B



C



D



E

ALCAYATAS



A



B



C



D



E



F



G

TACOS NYLON



A



B



C



D

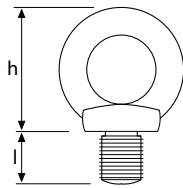


E



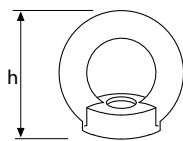
varios

DIN 580 cáncamo macho



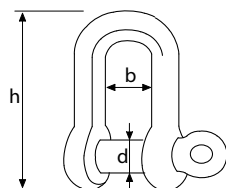
METRICA.	M8	M10	M12	M16	M20	M22	M24	M 30	M36	M42	M48
Whitwoth	5/16	3/8	1/2	5/8	3/4	7/8	1"	1" 1/4	1" 1/2	1" 3/4	2"
(l)	13	17	20,5	27	30	30	36	45	54	63	68
(h)	36	45	53	62	71	71	90	109	128	147	168

DIN 582 cáncamo hembra



ROSCA METRICA.	M8	M10	M12	M16	M20	M24	M30
(h)	36	45	53	62	71	90	109

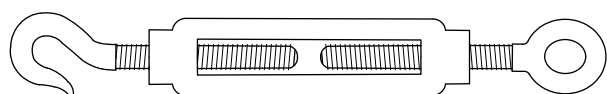
DIN 82101 grillete lira



ROSCA WHITWORTH.	3/8	1/2	9/16	5/8	3/4	7/8	1"	1" 1/8	1" 1/4	1" 1/2
d	9,5	12,7	14	16	19	22	25	31	36	44
b	20	24	28	32	38	44	48	56	64	76
h	40	48	56	64	74	88	96	112	128	152

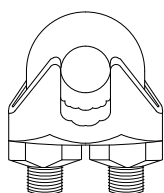


DIN 1480 tensor cancamo gancho



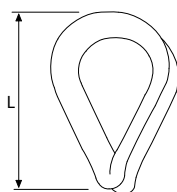
ROSCA WHITWORTH.	3/16	1/4	5/16	3/8	7/16	1/2	9/16	5/8	3/4	7/8	1"
Largo total cerrado	110	130	160	190	230	260	290	320	370	400	470
Largo total abierto	150	180	225	270	330	370	410	455	500	540	620

DIN 741 sujeta cables



ROSCA WHITWORTH.	3/16	1/4	5/16	3/8	7/16	1/2	9/16	5/8	3/4	7/8	1"	1" 1/8	1" 1/4	1" 1/2
------------------	------	-----	------	-----	------	-----	------	-----	-----	-----	----	--------	--------	--------

DIN 6899 corazón



L	3/4	1"	1" 1/2	1" 3/4	2"	2" 1/2	3"	3" 1/2	4"	4" 1/2	5"
Canal	3	4	6	9	12	13	15	17	19	22	25



kits tornillería

Ofrecemos la posibilidad de entrega del material en:

Bolsas termoselladas

Serigrafiadas con logo y nombre del cliente

Con cualquier composición

Incluso incorporando piezas propiedad del cliente

